

# MON

# CAHIER

# FINANCIER

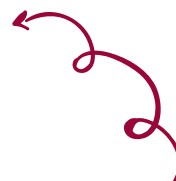
De 26 à 40 ans

Découvrir et apprendre en s'amusant





# AVANT-PROPOS



**Bienvenue dans « Mon cahier financier » du site Mesquestionsdargent.fr. Adapté à tous les âges, il vous accompagnera tout au long de l'année !**

## **Découvrir et apprendre en s'amusant**

Avec « Mon cahier financier », vous allez découvrir ou redécouvrir des notions liées à l'argent et maîtriser des calculs pas toujours simples !

Parce qu'il est essentiel de comprendre ces enjeux pour optimiser ses finances personnelles, des activités pédagogiques vous sont proposées : comprendre les expressions et mots financiers, calculer et gérer un budget, évaluer sa culture financière... Autant d'exercices qui vous permettront d'apprendre de manière ludique.

## **Un apprentissage progressif**

Le cahier est divisé en cinq tranches d'âge pour vous entraîner à votre rythme : 6-10 ans, 11-15 ans, 16-25 ans, 26-40 ans et plus de 40 ans. Cette méthode permet ainsi d'évoluer en s'appropriant progressivement de nouvelles compétences.

Les exercices relèvent de trois disciplines :

- le français ;
- les mathématiques ;
- la culture générale.

À travers ces matières, sollicitez les connaissances financières que vous utilisez quotidiennement.

**Alors, pour être un pro du budget et incollable sur les questions d'argent...**

**...À VOS STYLOS !**

*NB : quelle que soit votre situation, vous aurez des réponses à vos problématiques financières sur [www.mesquestionsdargent.fr](http://www.mesquestionsdargent.fr), le portail national de l'éducation économique, budgétaire et financière.*

# LES AVENTURES DE RAOUL SURLOR

Raoul Surlor a les yeux qui brillent.

Son grand-oncle Edgar Delor lui a fait don du contenu de son coffre-fort. Sauf qu'il ne veut pas le lui servir sur un plateau d'argent.

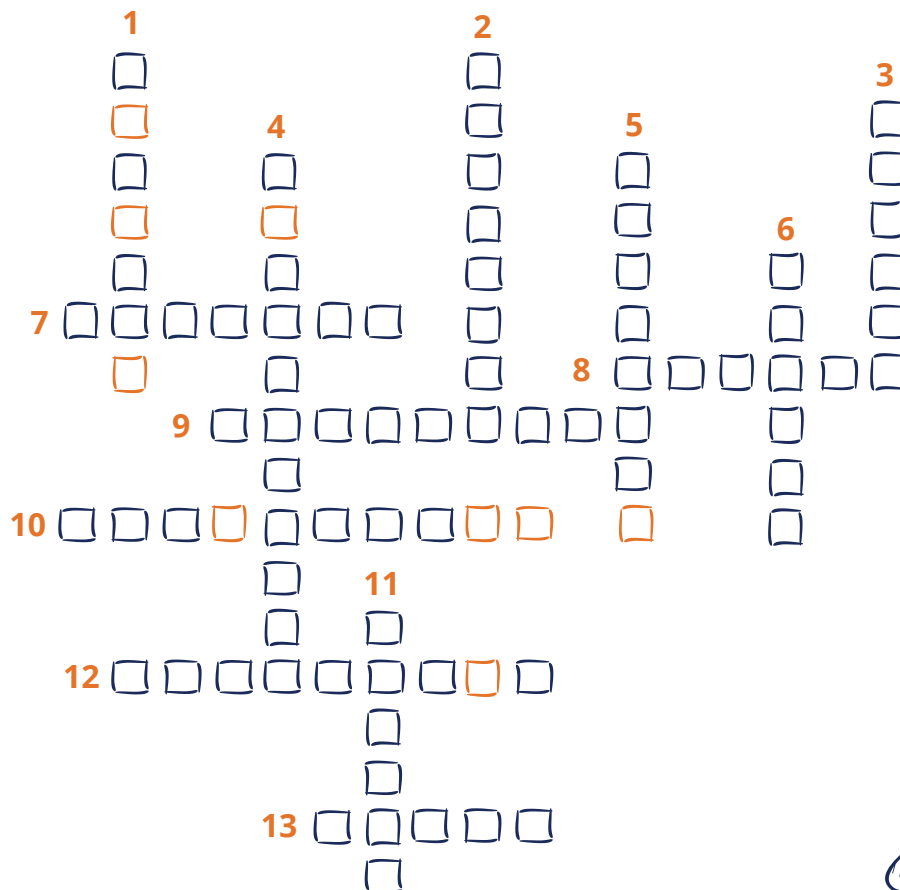
Raoul devra réussir plusieurs épreuves pour arriver jusqu'à la pièce secrète du château d'Edgar où celui-ci a caché le coffre. Il devra ensuite trouver le code pour l'ouvrir et découvrir ce qu'il contient.

Aidez-le à y parvenir !

FRANÇAIS

## L'argent s'emmêle

Raoul Surlor a toujours eu une mémoire phénoménale, ce qui tombe bien car il doit trouver tous les mots de la grille ci-dessous pour accéder à la pièce secrète de son grand-oncle. Les cases colorées vous donneront un indice sur la partie du château dans laquelle elle se cache.



**Vertical :**

1. Somme d'argent disponible, par exemple pour un investissement.
2. Date à laquelle un contrat d'assurance prend fin ou est automatiquement reconduit.
3. Ensemble des dépenses et recettes pour une période donnée.
4. Acte par lequel on met fin à un contrat d'assurance.
5. Opération bancaire permettant le transfert d'argent d'un compte bancaire à un autre.
6. Indicateur permettant de suivre l'évolution d'une valeur dans le temps.
7. Conversion d'une monnaie en une autre monnaie.

**Horizontal :**

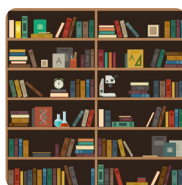
8. Somme d'argent ou engagement donné à titre de garantie.
9. Transfert d'argent permettant de donner ou recevoir de l'argent pour une transaction non commerciale.
10. Somme versée périodiquement par une entreprise aux personnes possédant des actions de cette entreprise.
11. Garantie bancaire associée à un bien immobilier permettant le remboursement des sommes non payées.
12. Somme d'argent qui reste à la charge de l'assuré après indemnisation par l'assureur.
13. Intérêts et commissions dus à la banque en cas de découvert.

La pièce secrète se trouve dans cette partie du château :

.....

**Le décryptage**

Aidez maintenant Raoul SURLOR à trouver dans quelle pièce chercher le livre qui pourrait ouvrir la pièce secrète, en décryptant le rébus. Ensuite, découvrez son titre grâce à la charade.

**La charade**

*Mon premier est un recueil de nouvelles de Dino Buzzati.*

*Mon deuxième est une lettre grecque et aussi une constante mathématique.*

*Mon troisième est le déterminant possessif de la deuxième personne du singulier.*

*Mon quatrième est la 12ème lettre de l'alphabet.*

*Mon tout est l'oeuvre d'un célèbre économiste et philosophe.*

*Que suis-je ?*

.....



Raoul sait désormais quel livre il doit retirer de la bibliothèque pour ouvrir la porte de la pièce secrète. Mais il n'est pas au bout de ses peines car il doit maintenant ouvrir le coffre à billets qui s'y trouve...

## MATHÉMATIQUES

### J'ai math à la tête

**Pour trouver le code du coffre, Raoul Surlor peut le calculer. Il doit compter les pas effectués lors d'un circuit tout tracé à travers la propriété. Aidez-le à trouver le code secret.**

Raoul part de sa chambre, fait 87 pas pour se rendre dans l'aile opposée. Il monte ensuite les 238 marches de la tourelle, une par une pour les 50 premières, puis quatre à quatre pour les suivantes. Une fois en haut, il fait 23 pas sur le rempart pour rejoindre la tourelle opposée et redescend les marches une par une. Arrivé en bas, il se rend jusqu'à la cuisine en 18 pas de côté pour manger un financier. Ressourcé, il fonce vers la salle des coffres en une vingtaine de bonds, le voilà arrivé !

**Quel est le code secret ?**

.....

### L'argent bien placé

Raoul pensait en avoir fini avec cette histoire de coffre. Mais à son grand désespoir, il semblerait que son grand-oncle ait décidé de s'assurer que l'argent serait bien utilisé. Il a laissé une liste de calculs d'intérêts à compléter pour obtenir les coordonnées satellites du véritable coffre-fort.

**Les taux suivants peuvent différer des véritables taux.**

- **La latitude**

**A : quel est le taux d'inflation si un bien d'une valeur de 100 € vaut 102 € au bout d'un an ?**

.....

Le **taux d'inflation** est la hausse généralisée et durable des prix des biens et des services.

**B : quel est le rendement annuel d'un contrat d'assurance-vie sur lequel sont déposés 26 000 € ?**

26 000 € x 1,3 % = .....

L'**assurance-vie** est un contrat par lequel l'assureur s'engage, en contrepartie du paiement de primes, à verser une rente ou un capital à une ou plusieurs personnes déterminées. Le souscripteur a le choix entre un contrat en cas de vie, en cas de décès, ou un contrat vie et décès. Assureur et souscripteur doivent respecter des conditions, liées notamment à l'information sur le contrat et la désignation du bénéficiaire. Le souscripteur dispose d'un délai de renonciation.

**C : quel est le rendement annuel d'un Plan d'Épargne Retraite Populaire (PERP) où sont déposés 36 480 € ?**

36 480 € x 2,5 % = .....

Le Plan d'Épargne Retraite Populaire (PERP) est un produit d'épargne à long terme qui permet d'obtenir, à partir de la retraite, un revenu régulier supplémentaire. Le capital constitué est reversé sous forme d'une rente viagère ou sous forme de capital, à hauteur de 20 %. Le PERP permet aussi d'utiliser l'épargne accumulée pour financer l'acquisition d'une première résidence principale.

- **La longitude**

**D : quel est le rendement annuel d'un livret A à 3 % où sont déposés 1 600 € ?**

1 600 € x 3 % = .....

Le livret A est un compte d'épargne rémunéré dont les fonds sont disponibles à tout moment. Ce compte est sans frais et les intérêts versés sont exonérés d'impôt sur le revenu et de prélèvements sociaux. C'est l'État qui fixe le taux d'intérêt, deux fois par an. Tous les établissements bancaires peuvent proposer le livret A.

**E : quel est le rendement annuel d'un fonds commun de placement où sont déposés 21 575 € ?**

21 575 € x 4 % = .....

Les Organismes de Placement Collectif (OPC), aussi appelés fonds d'investissement, sont des portefeuilles de valeurs mobilières (actions, obligations, etc.). Gérés par des professionnels (sociétés de gestion), ils sont détenus collectivement sous forme de parts par des investisseurs particuliers ou institutionnels. Les OPC offrent ainsi la possibilité d'un portefeuille diversifié de valeurs mobilières.

**F : quel est le rendement annuel d'un financement participatif où sont déposés 23 000 € ?**

23 000 € x 3,5 % = .....

Le financement participatif ou crowdfunding désigne un échange de fonds entre individus en dehors des circuits financiers institutionnels. L'appel de fonds se fait à partir de la description d'un projet précis (artistique, humanitaire, entrepreneurial...) au moyen d'une plateforme en ligne permettant de recueillir de nombreux apports de petits montants.

Sur un site de coordonnées GPS comme [www.coordonnees-gps.fr](http://www.coordonnees-gps.fr), rentrez vos résultats dans l'ordre et à la suite, en plaçant un point après les résultats A et D (cases des degrés décimaux).

Latitude = A. B C = ..... Longitude = D. E F = .....

Vous aurez alors la véritable adresse du coffre :

.....



Raoul progresse ! Il sait maintenant où se trouve le coffre-fort. Mais accéder à son contenu n'est pas aussi simple que prévu. Il se rend donc sur place, s'attendant à d'autres épreuves. Et en effet, il n'est pas au bout de ses peines...

## CULTURE GÉNÉRALE

Arrivé à l'adresse indiquée, Raoul Surlor se demande bien comment il va pouvoir accéder à sa nouvelle fortune. Mais il doit tenter sa chance. Pour entrer dans le bâtiment, il devra d'abord répondre à quelques questions.

### L'argent en questions

**1. Qui a écrit la chanson « Argent trop cher »?**

- Téléphone
- Répondeur
- Minitel

**2. Lequel de ces mots ne désigne pas l'argent ?**

- Thune
- Oseille
- Orge
- Grisbi

**3. Quel est le titre de la chanson du groupe ABBA évoquant l'argent ?**

.....

**4. Quel film avec Brad Pitt et George Clooney raconte le cambriolage de casinos à Las Vegas ?**

.....

**5. Combien de tonnes d'or sont stockées par l'État français ?**

- 243 tonnes
- 2 436 tonnes
- 24 tonnes

**6. Que signifie TAEG ?**

- Taxe Annuelle d'Économie Générale
- Taux Annuel Effectif Global
- Titre d'Action à Rendement Équitable Garanti

**7. Qu'est-ce que l'économie circulaire ?**

- Une situation économique qui fonctionne en circuit fermé.
- L'économie des entreprises du transport urbain et notamment des nouveaux moyens de transports.
- Un modèle économique visant à produire des biens et des services de manière durable.

Raoul est enfin entré dans le bâtiment. Il erre alors dans un dédale de couloirs avant de se retrouver face à une porte sur laquelle il est inscrit « LINGOTS ». Cette fois, il en est sûr : il est sur la bonne voie. Il frappe à la porte et un homme se présentant comme « Ed » l'invite à patienter en lisant l'horoscope.

## L'horoscope



Les investissements en actions vous réussissent : foncez !



Vos comptes sont dans le rouge et cela vous énerve : pensez à faire un budget.



Un héritage se profile : anticipez la succession.



Mieux vaut prévenir que guérir mais attention à la sur-assurance.



Pour s'assurer une belle part du gâteau, pensez au PER (Plan d'Épargne Retraite).



L'été touche à sa fin et c'est déjà la rentrée. Sans doute le bon moment pour se lancer dans de nouveaux projets.



Dépenses et recettes à l'équilibre avec l'application Pilote Budget !



Vous êtes piqué au vif car votre banque vous a refusé un prêt. Gare à ne pas vous retrouver surendetté !



Vous êtes parti au galop dans vos placements financiers. Pensez à les diversifier.



Votre partenaire s'est enfui avec votre meilleure amie : ne retardez pas les démarches administratives en vous aidant de la brochure « Se séparer »\*.



Ne dilapidez pas votre argent: il pourrait vous être utile en cas de coup dur. Renseignez-vous sur les produits d'épargne.



Les dépenses s'accumulent et vous vous sentez submergé. Établissez un budget pour sortir la tête de l'eau !

\* Disponible sur [www.mesquestionsdargent.fr](http://www.mesquestionsdargent.fr) dans la rubrique « budget ».



## Parlons Cash !

Enfin, Ed explique à Raoul qu'il va devoir trouver le mot correspondant à chacune des définitions suivantes. Comme il veut éviter à Raoul d'échouer sur la dernière épreuve, il lui fera des propositions pour les questions les plus ardues.

### Définition 1 :

Perte du pouvoir d'achat de la monnaie qui se traduit par une augmentation générale et durable des prix. Il s'agit d'un phénomène persistant qui fait monter l'ensemble des prix.

.....

### Définition 2 :

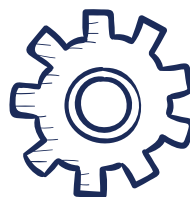
Mise à la disposition d'un emprunteur d'une réserve d'argent qu'il pourra utiliser et reconstituer selon son gré. Ce crédit est proposé par un établissement financier ou une enseigne commerciale. Il peut être couplé avec une carte de crédit et peut être couvert par une assurance. La loi encadre étroitement les règles relatives à ce crédit, de manière à protéger les emprunteurs.

- Le prêt personnel
- Le crédit immobilier
- Le crédit renouvelable

### Définition 3 :

Possibilité pour une association de consommateurs agréée et de niveau national d'agir devant une juridiction civile pour un groupe de consommateurs, placés dans une situation similaire ou identique, victimes d'un manquement d'un ou des mêmes professionnels à leurs obligations légales ou contractuelles.

- La plainte collective
- L'action de groupe
- Le règlement de comptes



**Définition 4 :**

Service offert par la banque qui vous ouvre un compte et que vous autorisez à effectuer à votre place toutes les formalités liées à votre changement de domiciliation bancaire (prélèvements et virements récurrents).

- Le service d'aide à la mobilité bancaire
- Le service de clôture de compte
- Le service « gagnant-gagnant » ou « win-win »

**Définition 5 :**

Épargne bloquée qui permet d'obtenir des intérêts et, sous conditions, un prêt immobilier et une prime d'État. Avant 2018, les intérêts de cette épargne étaient exonérés d'impôt sur le revenu, mais soumis aux prélèvements sociaux. Pour les contrats souscrits à partir de 2018, les intérêts sont entièrement fiscalisés et ne vous permettent plus de bénéficier de la prime d'État.

**La dernière ligne droite**

Voilà, Raoul a réussi la dernière épreuve ! Il a maintenant accès à une salle appelée « la souterraine » dans laquelle il tombe sur le rébus suivant gravé sur un tiroir.



Il y trouve enfin son héritage ! Et il a compris la leçon : l'argent n'est jamais gagné facilement, alors on doit apprendre à bien le gérer.

Raoul Surlor vous remercie pour votre aide efficace !



# NOTES



# RÉPONSES

## FRANÇAIS

### P. 3 L'argent s'emmêle

1. Capital   2. Échéance   3. Budget   4. Résiliation   5. Virement   6. Indice  
7. Caution   8. Mandat   9. Dividende   10. Hypothèque   11. Change   12. Franchise   13. Agios

La pièce secrète se trouve dans cette partie du château : aile ouest

### P. 4 Le décryptage

Dans / la / bibliothèque / trou / vez...

### P. 4 La charade

Je suis « Le Capital » de Karl Marx ( Le K / pi (  $\pi$  ) / ta / L ).

## MATHÉMATIQUES

### P. 5 J'ai math à la tête

$$87 + 50 + (188 / 4) + 23 + 238 + 18 + 20 = 483$$

### P. 5 L'argent bien placé

- La latitude :

A : le taux d'inflation : 2 %

B : le rendement de l'assurance-vie : 26 000 € x 1,3 % = 338 €

C : le rendement du PERP : 36 480 € x 2,5 % = 912 €

Donc la latitude = A. B C = 2, 338 912 °

- **La longitude :**

D : le rendement du livret A :  $1\,600 \text{ €} \times 3\% = 48 \text{ €}$

E : le rendement du fonds commun de placement :  $21\,575 \text{ €} \times 4\% = 863 \text{ €}$

F : le rendement du financement participatif :  $23\,000 \text{ €} \times 3,5\% = 805 \text{ €}$

Donc la longitude = D. E F =  $48, 863\,805^\circ$

L'adresse avec pour coordonnées la latitude  $2, 338\,912^\circ \text{ E}$  et la longitude  $48,863\,805^\circ \text{ N}$  est : le **20 rue du Colonel Driant, 75001 PARIS**, qui correspond à une entrée de la Banque de France. « La souterraine » (p.10) existe bien : située à 27 mètres sous terre, elle abrite le stock d'or de l'État français.

## CULTURE GÉNÉRALE

### P. 7 L'argent en questions

1. **Qui a écrit la chanson « Argent trop cher » ?** Le groupe **Téléphone**.
2. **Lequel de ces mots ne désigne pas l'argent ?** **L'orge**.
3. **Quel est le titre de la chanson du groupe ABBA évoquant l'argent ?** **Money, money, money**.
4. **Quel film avec Brad Pitt et George Clooney raconte le cambriolage de casinos à Las Vegas ?** **Ocean's Eleven**.
5. **Combien de tonnes d'or sont stockées par la France ?** **2 436 tonnes**, à la Banque de France.
6. **Que signifie TAEG ?** Le **Taux Annuel Effectif Global**, qui comprend l'ensemble des coûts d'un crédit hors frais de notaire.
7. **Qu'est-ce que l'économie circulaire ?** **Un modèle économique visant à produire des biens et des services de manière durable**.

### P. 9 Parlons Cash !

1. **L'inflation**
2. **Le crédit renouvelable**
3. **L'action de groupe**
4. **Le service d'aide à la mobilité bancaire**
5. **Le Plan d'Épargne Logement (PEL)**

### P. 10 La dernière ligne droite

La solution du rébus est : **Edgar Delor** ( aide / gare / deux / l'or ).

# NOTES



# NOTES



DÉCOUVREZ LE JEU « MES QUESTIONS D'ARGENT »

Serez-vous le premier à réaliser votre projet ?  
**Tentez votre chance !**

En famille, entre amis ou en classe, le jeu « Mes questions d'argent » vous permettra d'approfondir vos connaissances sur cinq thèmes : **budget, moyens de paiement, crédit, assurance, achats/dépenses.**



Téléchargez gratuitement le jeu sur :  
**[www.mesquestionsdargent.fr](http://www.mesquestionsdargent.fr)**

Magazine apériodique réalisé pour [www.mesquestionsdargent.fr](http://www.mesquestionsdargent.fr) - 2024

**Directrice de publication :** Marguerite COLLIGNAN // **Rédaction :** EDUCFI Banque de France -  
Direction de l'éducation financière // **Photos/illustrations :** Banque de France, A. Monégier du Sorbier,  
Freepik, 123RF // **Réalisation :** EDUCFI Banque de France

Imprimé en France