

Les dispositifs d'éducation financière pour les intervenants sociaux



La stratégie

EDUCFI

La Banque de France, opérateur national de la stratégie d'éducation économique, budgétaire et financière

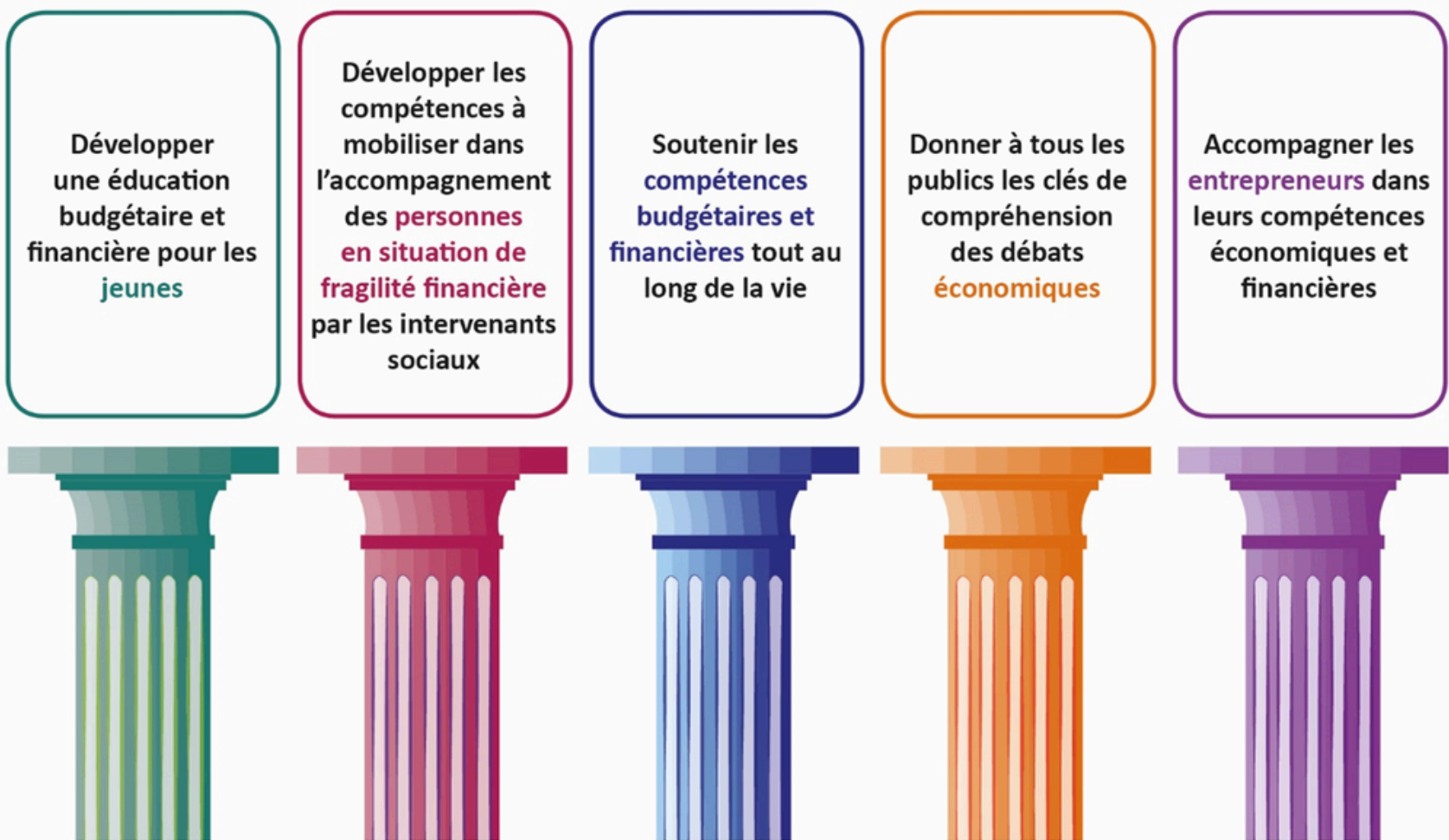
La mission est confiée en 2016 par les pouvoirs publics.

Une approche partenariale

Cette mission est conduite de concert avec des ministères, des institutions, et encore des associations.

Une mise à disposition de ressources neutres, fiables, gratuites, et accessibles

L'ambition de l'éducation financière est de permettre à chacun de disposer des bases économiques, budgétaires et financières afin de prendre des décisions en connaissance de cause.



Des ressources à votre disposition par thématique



Budget

Surendettement

Epargne

Crédit

Assurance

Réclamations

Arnaques

Inclusion financière

Relations bancaires



EDUCFI

à destination des
intervenants sociaux

Budget



Les Points Conseil
Budget (PCB)

Les ateliers et jeux
clés en main



Les enveloppes
budget

Les lettres types



EDUCFI

à destination des
intervenants sociaux

Surendettement



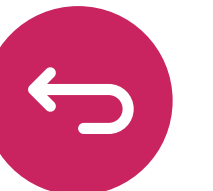
Les sessions de
sensibilisation

Un outil d'aide à la mise
en place des plans
ou mesures



Un dispositif
pédagogique pour mieux
appréhender le
surendettement

Remplir un dossier
de surendettement



EDUCFI

à destination des
intervenants sociaux

Epargne



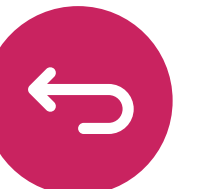
Les sessions de
sensibilisation

Le défi EDUCFI :
Economisez 1001€
en 1 an



Les simulateurs

Les produits d'épargne
selon le risque



EDUCFI

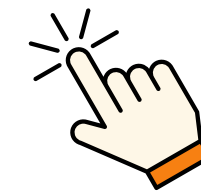
à destination des
intervenants sociaux

Crédit



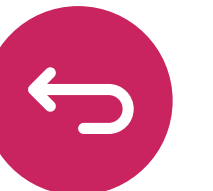
Les sessions de
sensibilisation

Le recouvrement
des créances



Le microcrédit

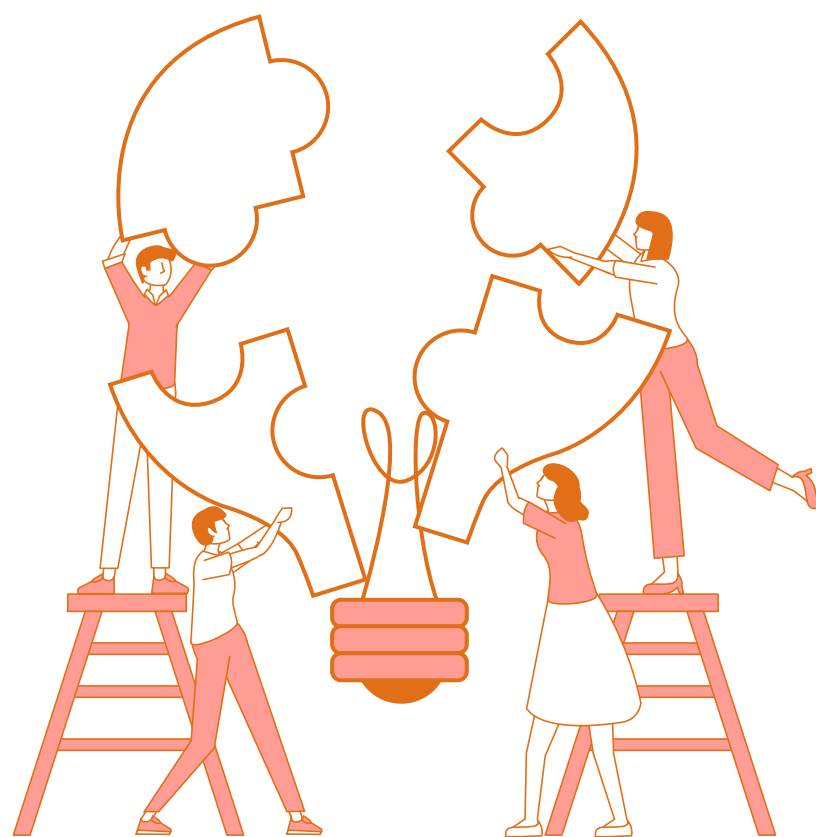
Les lettres types



EDUCFI

à destination des
intervenants sociaux

Assurance



Les sessions de
sensibilisation

Les guides et
vidéos



Gérer un litige avec
mon assureur

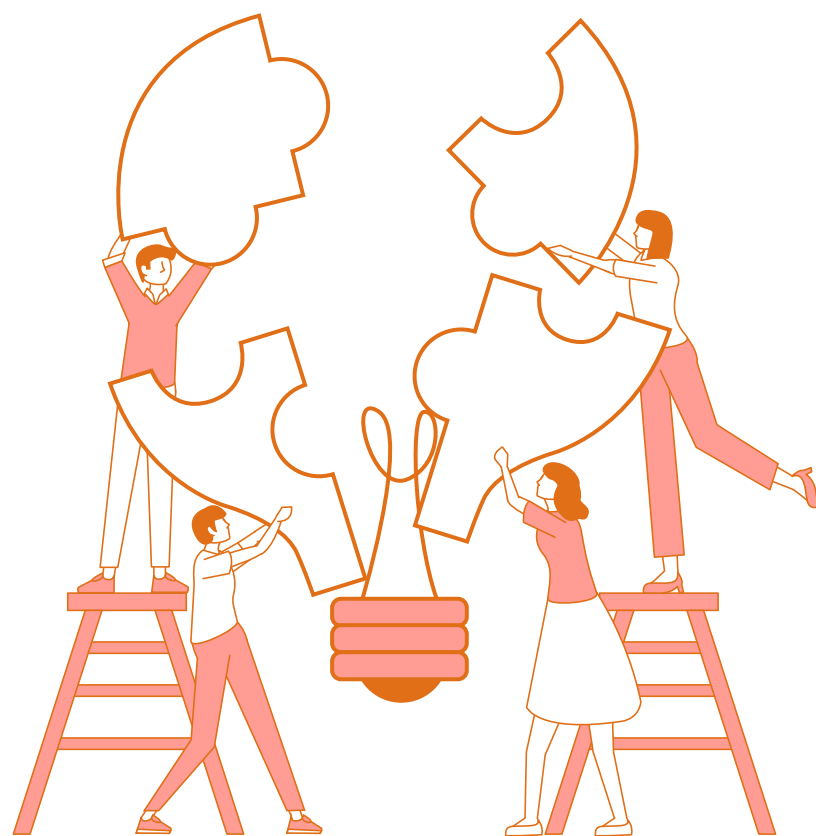
Les lettres types



EDUCFI

à destination des
intervenants sociaux

Réclamations



Les sessions de
sensibilisation

Régler un litige
à la consommation



Gérer un litige avec
ma banque

Les lettres types



EDUCFI

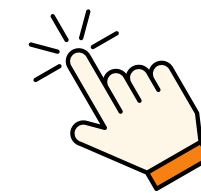
à destination des
intervenants sociaux

Arnaques



Les sessions de
sensibilisation

Les ateliers
clés en main



Les guides et
vidéos

L'usurpation
d'identité



EDUCFI

à destination des
intervenants sociaux

Inclusion financière



Les sessions de
sensibilisation

Le droit au compte



Les fichiers d'incidents

Les lettres types



EDUCFI

à destination des
intervenants sociaux

Relations bancaires



Les sessions de
sensibilisation

Les frais bancaires



Les guides et vidéos

Les lettres types



Un dispositif ludique et pédagogique pour mieux appréhender le surendettement

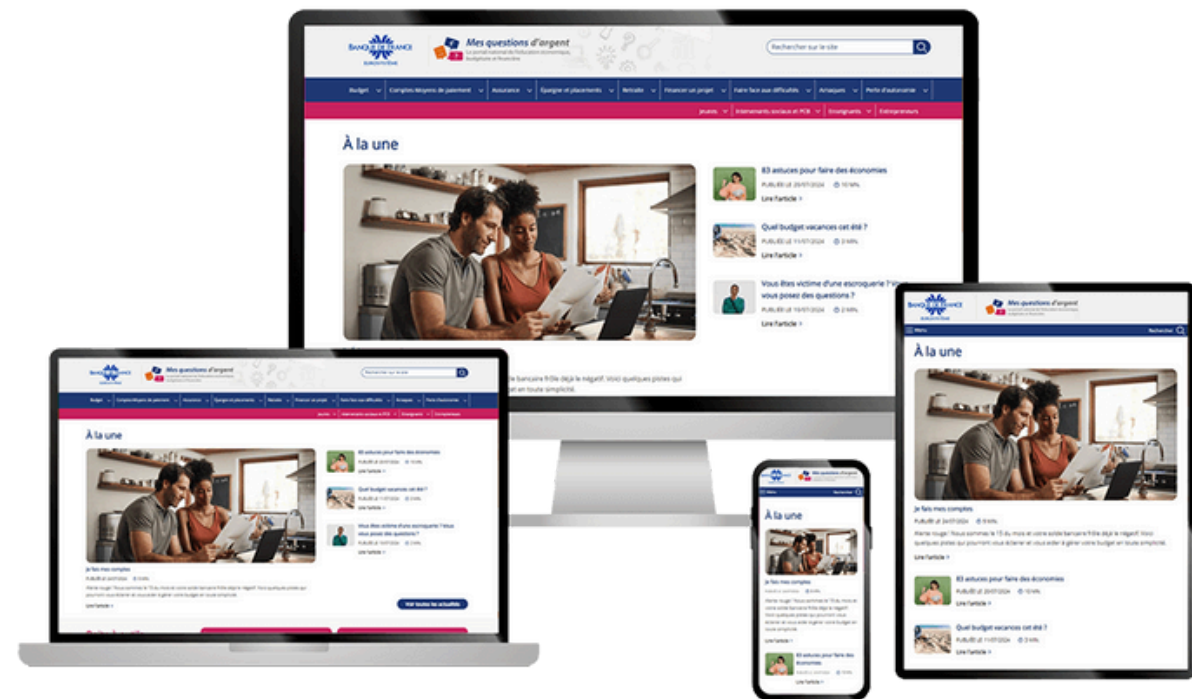
Bientôt
disponible



Ce dispositif sera utilisé par la Banque de France lors de sessions organisées à destination des intervenants sociaux afin qu'ils puissent mieux appréhender le dossier de surendettement : de la constitution aux effets de la recevabilité, en passant par la tenue de la commission.



Et toujours, d'autres ressources à retrouver sur www.mesquestionsdargent.fr



Des informations gratuites, neutres, fiables et accessibles réunies en un seul site

Pensez "ADMIRABLE" et retrouvez immédiatement les thématiques du site.

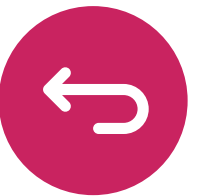
Vous pourrez y retrouver des articles, des vidéos, des simulateurs, des lettres types, des jeux, etc.



Une rubrique spécialement dédiée aux intervenants sociaux

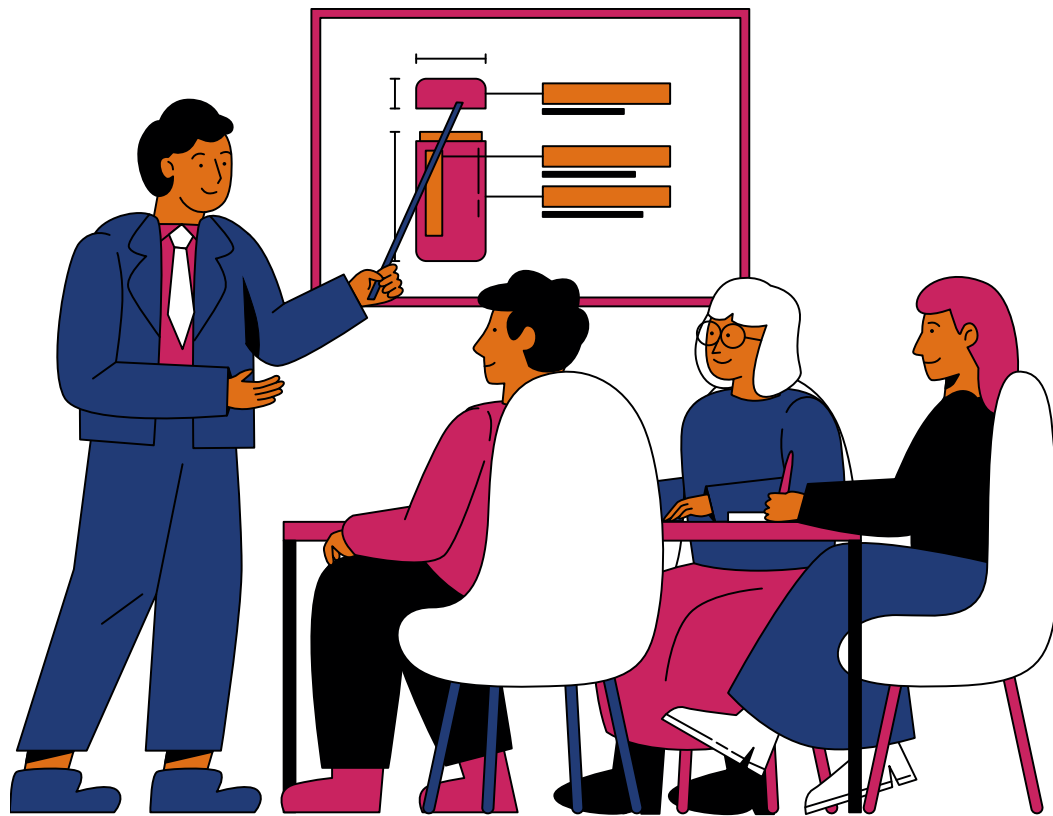
Elle est composée de sous-rubriques : Point Conseil Budget, Difficultés budgétaires : aides à solliciter et maîtrise des dépenses, Maîtrise de l'endettement et du surendettement, Inclusion financière, Réclamations, Sessions de sensibilisation et supports.

	A	Aides
Dépendance	D	
	M	Maladie
Impôts	I	
	R	Retraite
Assurance	A	
	B	Budget
Logement	L	
	E	Epargne



Vos contacts

Pour plus d'informations, contactez l'équipe **EDUCFI**
de votre département :



educfiXX@banque-france.fr (France métropolitaine)

ou

educfiXXX@iedom.fr (DROM)

Remplacez **XX** ou **XXX** par le numéro de votre département

